



Start your smart change

SNOUCU[®]
PLUG & PLAY 1 PHASE
SCHEMA TECNICA
[REGALGRID.COM/PORTAL](https://regalgrid.com/portal)



COPYRIGHT © REGALGRID EUROPE SRL. ALL RIGHTS RESERVED.

Questo documento ed ogni sua parte non possono essere riprodotti o utilizzati in nessun modo se non con l'espressa autorizzazione di Regalgrid Europe Srl. Nomi e loghi delle altre compagnie sono marchi registrati dei rispettivi proprietari ed il loro uso in questo documento non implica nessuna affiliazione tra loro e Regalgrid Europe Srl.

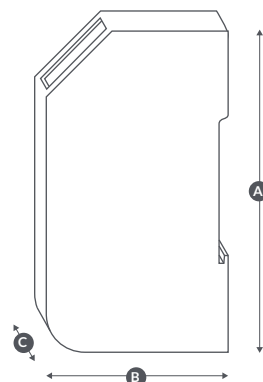
DOCUMENTAZIONE CORRELATA

Tutta la documentazione aggiornata su Privacy, Conformità, Garanzia e documenti correlati è disponibile al link: www.regalgrid.com/downloads.

Scheda tecnica SNOCU® Plug&Play

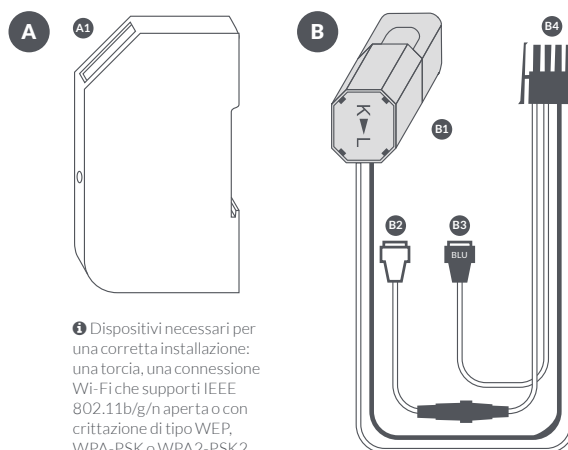
SNOCU Plug & Play 1 Phase è il dispositivo che permette agli utenti residenziali, condominiali ed industriali **senza impianti fotovoltaici** di visualizzare in tempo reale i propri consumi su portale e app Regalgrid®. È predisposto per le Comunità Energetiche.

A	83,00 mm
B	56,00 mm
C	7,00 mm



COMPONENTI SENSORE

- A Ricetrasmittitore
- A1 Connettore femmina a 4 pin
- B Cavo con sensori di rifer. di corrente e tensione
- B1 Pinza amperometrica
- B2 Connettore per cavo di rifer. di tensione con sonda magnetica da applicare al morsetto di riferimento attraverso il magnete marrone
- B3 Connettore per cavo neutro con sonda magnetica da applicare al morsetto di rifer. attraverso il magnete blu
- B4 Connettore Maschio a 4 pin



SPECIFICHE TECNICHE

Codice articolo	3050510000
Tensioni di lavoro AC	85 V - 250 V
Accessori inclusi	1 pinza amperometrica
Supporto DIN	EN 50022 (35 x 15)
Ingombro su barra DIN	1 SU
Grado di protezione	IP20
Frequenza di lavoro	50 - 60 Hz
Temperatura di lavoro	-20° C - +60° C
Connettività dati	Wifi IEEE 802.11 b/g/n
Alimentatore	Integrato con connettori magnetici
Requisiti	Rete WIFI con protocollo supportato dal modello

