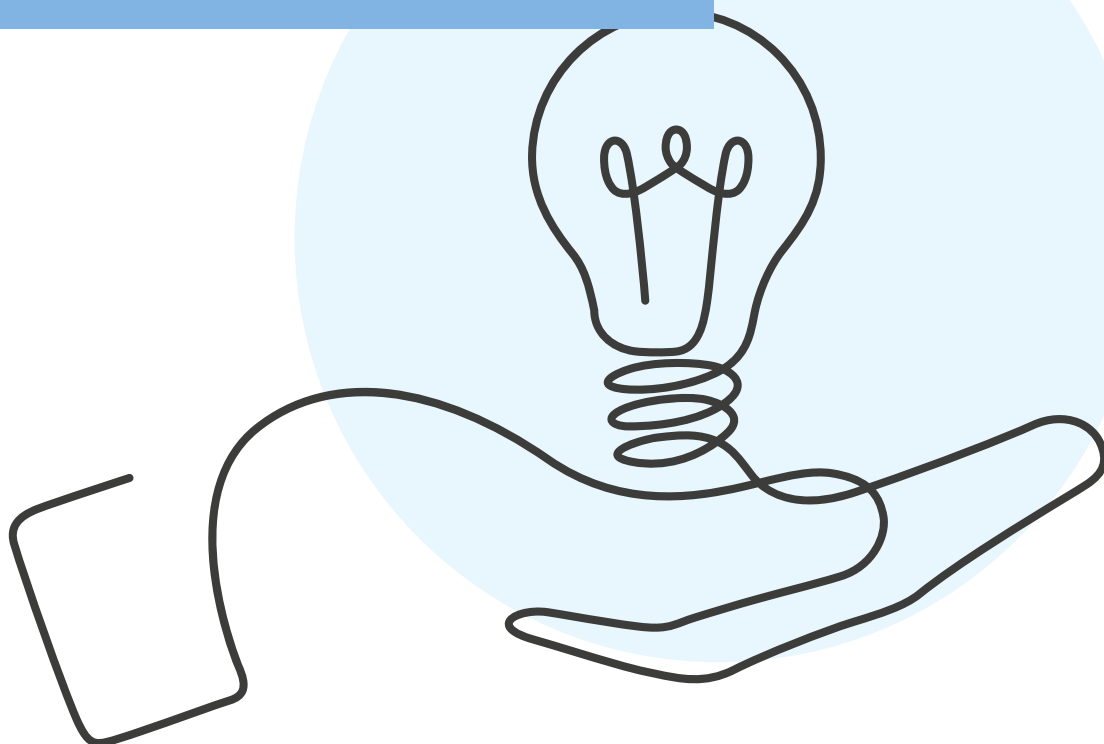


Be a smart consumer



SNOCU Plug&Play è il device indipendente che permette al semplice consumatore di accedere alla Piattaforma di servizi energetici digitali Regalgrid® e di entrare così in una **Comunità Energetica**.

Monofase

Dim. mm: 83 x 56 x 7

Tensione di lavoro AC:

85 V — 250 V

Accessori inclusi:

1 pinza amperometrica

Trifase

Dim. mm: 83 x 56 x 16

Tensione di lavoro AC:

85 V — 250 V per fase;

147 V — 433 V 3P con neutro

Accessori inclusi:

3 pinze amperometriche

Mono & Trifase

Supporto DIN:

EN 50022 35 x 15

Ingombri su barra DIN: 1 SU

Grado di protezione: IP20

Tensione di lavoro DC:

assente

Frequenza di lavoro:

50 — 60 Hz

Temperatura di lavoro:

-20° C — +60° C

Connettività dati:

Wifi IEEE 802.11 b/g/n

Porte fisiche: riservata

Alimentatore: integrato

con connettori magnetici

Requisiti:

rete WiFi con protocollo

supportato dal modello

Fusibile: T160mA

Sezionatore: assente

SNOUCU Plug&Play

è disponibile sia per impianti monofase che trifase ed è installabile direttamente all'interno di un quadro elettrico.

